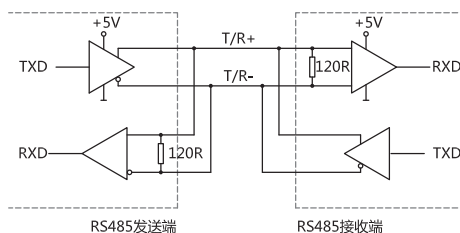


JDCA58S系列  
 感应原理 磁性  
 功能原理 多圈  
 多圈技术 机械齿轮组无需电池  
 外径  $\Phi 60\text{mm}$   
 轴径 实心轴  $\Phi 10\text{mm}$   
 分辨率 25Bit  
 每圈步数 4096/12Bit  
 圈数 8192/13Bit  
 接口 RS485  
 工作电压 10-30VDC  
 防护等级 IP65/IP67

## 机械参数

轴径	实心轴 $\Phi 10\text{mm}$
主体材料	铝合金
壳体材料	铝合金
轴向负载	$\leq 40\text{N}$
径向负载	$\leq 80\text{N}$
轴承寿命	$10^9$ 转
旋转速度	最大6000RPM
抗冲击性	100g, 6ms
抗震动性	10g, 10...2000Hz
防护等级	IP65/IP67
工作温度	$-40^{\circ}\text{C} \dots +85^{\circ}\text{C}$
存储温度	$-40^{\circ}\text{C} \dots +85^{\circ}\text{C}$
重量	$\approx 400\text{g}$
出线方式	径向出线

## 电气参数



接口类型	RS485
波特率	4800 9600 19200 38400 115200 bps
输出码制	16 位 ASCII 码
地址范围	0-99
数据响应	2ms (9600 19200 38400 115200 bps) 5ms (4800bps)
空载电流	$\leq 80\text{mA}$
线性度	$\pm 0.5\text{LSB}$
计数方向	可设置 (出厂默认面对转轴顺时针数据增加)
外部置位	可设置 接通延时 $> 100\text{ms}$
抗干扰	EN61000-6-2
发射干扰	EN61000-6-4
电路保护	浪涌保护、反极性保护、ESD 保护

## 端子配置

RS485 输出接口

信号		GND	+Ub	RS485-A	RS485-B	P-SET	Set-Allow	NC	NC
色标		白 WH	棕 BN	绿 GN	黄 YE	灰 GY	粉 PK	红 RD	黑 BK
12 芯M23 插座CW (9223)		1	2	3	4	5	7	8	6

## 订货信息

JDCA58	XX	S	10	A	12	12	CS34T	10-30	R	1	/	XXXX
	①	②	③		④	⑤		⑥	⑦	⑧		⑨
①扩展序号 XX	②主轴形式 S: 实心轴	③轴径 <b>10: 10mm</b>	④圈数位数 <b>12: 4096</b>	⑤单圈位数 <b>12: 4096</b> 13: 8192	⑥电源电压 10-30: 10-30VDC	⑦出线方式 R: 径向出线	⑧连接方式 <b>数字: 电缆长度m</b> 9223: M23 插头12 芯	⑨特殊代码 XXXX	注: 黑体为常备库存或为推荐订货型号			

注: 1, 圈数位数和单圈位数列表为常用位数, 圈数位数≤12bit, 单圈位数≤12bit, 其他位数应请而定。

2, 请选择订货信息: 型号系列、主轴形式、轴径尺寸、圈数位数、单圈位数、出线方式和电缆长度。

3, 如需其他电气参数设置, 请填写说明。

订购范例: JDCA58S10A1212CS34T10-30R1, 出厂设置默认数据计数方向为顺时针累加。

说明: JDCA58S系列, 实心轴10mm, 输出ASCII 码, 圈数位数12 位 (4096 圈), 单圈位数12 位 (单圈分辨率4096), 顺时针累加计数、零位设置, RS485 输出, 波特率19200, 应答模式, DC10-30V, 径向出线1m。

## 附件 (另售) 注: 其他柔性支架选型请参考柔性支架选型表。

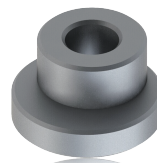
双翼弹性支架  
型号: 8138A



联轴器  
型号 (常规): 8215 10-10



偏心连接器  
型号 (常规): 8531 (注: 使用至少三个固定偏心器来安装编码器)



机械图

JDCA58S

