

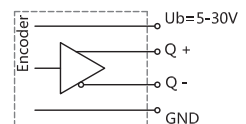
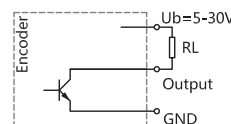
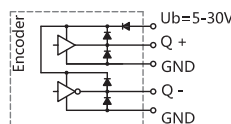
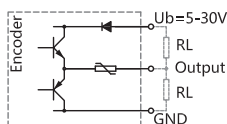


EHK105HK系列
 感应原理 光电
 外径 $\Phi 105\text{mm}$
 空心键槽轴 $\Phi 16$ 、 $\Phi 20$ 、 $\Phi 25\text{mm}$
 最大脉冲 2500PPR
 工作电压 5VDC, 5-30VDC, 9-26VDC
 防护等级 IP66

机械参数

轴	空心键槽轴 $\Phi 16$ 、 $\Phi 20$ 、 $\Phi 25\text{mm}$
防护等级	IP66
每分钟最大转速	6000RPM
最大轴负荷	100N 轴向, 300N 径向
冲击	100g, 3ms
振动	10g, 10...2000HZ
轴承寿命	10^9 转
转动惯量	$\approx 120 \times 10^{-6} \text{kgm}^2$
启动力矩	$< 0.2\text{Nm}$
主轴材料	不锈钢
主体材料	铝合金
外壳材料	铝合金
工作温度	$-40^\circ\text{C} \dots +85^\circ\text{C}$
贮存温度	$-40^\circ\text{C} \dots +85^\circ\text{C}$
重量	$\approx 2.5\text{kg}$

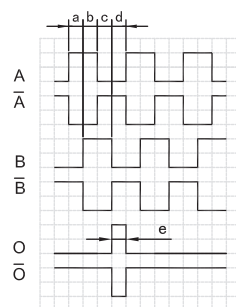
电气参数



输出电路	推挽输出	推挽差分输出	集电极开路输出	RS422 (TTL 兼容)
分度	最大2500 脉冲/转	最大2500 脉冲/转	最大2500 脉冲/转	最大2500 脉冲/转
电源	5-30V	5-30V	5-30V	5-30V
无负载时消耗电流	最大125 mA	最大125 mA	最大80 mA	最大80 mA
最大负载电流	$\pm 80 \text{ mA}$	$\pm 80 \text{ mA}$	-50 mA	$\pm 50 \text{ mA}$
最高输出频率	100KHz	100KHz	100KHz	100KHz
信号高电平	最小 $U_b - 2.5\text{V}$	最小 $U_b - 2.5\text{V}$	/	最小2.5V
信号低电平	最大0.8V	最大0.8V	/	最大0.4V
上升时间 T_r	最大1 μs	最大1 μs	/	最大1 μs
下降时间 T_f	最大1 μs	最大1 μs	/	最大1 μs
短接保护	有	有	有	有

端子配置

信号		OV	+Ub	A	\bar{A}	B	\bar{B}	O	\bar{O}	⏏
色标		白 WH	棕 BN	绿 GN	粉 PK	黄 YE	蓝 BU	灰 GY	红 RD	屏蔽 Shield



从轴端方向看，
顺时针旋转输出的波形图
a、b、c、d = $T/4 \pm T/8$
e = $T/4 \pm T/8$

注：O路信号与A、B路信号相位关系不作规定

订货信息

EHK105 XX HK 20 E 1024 A 5-30 R 2 / XXXX

①扩展序号 XX	②主轴形式 HK: 空心+键槽	③轴径 16: 16mm 20: 20mm 25: 25mm	④输出信道 B: A B C: A B O D: A \bar{A} B \bar{B} E: A \bar{A} B \bar{B} O \bar{O}	⑤分辨率 500, 512, 600 , 1000, 1024 , 1200, 2500	⑥输出形式 F: 推挽输出 A: 推挽差分输出 C: 集电极开路输出 B: RS422 (TTL 兼容)
-------------	--------------------	--	---	---	--

⑦电源电压 5: 5VDC 5-30: 5...30VDC 9-26: 9...26VDC	⑧出线方式 R: 径向出线	⑨连接方式 数字: 电缆长度m	⑩特殊代码 XXXX
---	------------------	--------------------	---------------

注：黑体为常备库存或为推荐订货型号

注：1，分辨率列表为常用脉冲数，其它脉冲值应请而定。

2，请选择订货信息：型号系列、轴径尺寸、输出信道、分辨率、输出形式、电源电压、出线方式、电缆长度、连接方式及特殊代码。

订购范例：EHK105HK20C1024F5-30R2，特殊要求请注明到后面

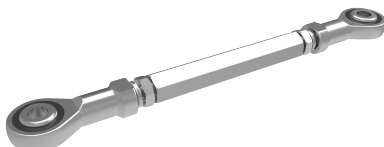
说明：EHK105HK 系列，轴径20mm，输出A B O，1024PPR，推挽输出，DC5-30V，径向出线2m。

附件 (另售) 注：其他安装支架选型请参考安装支架选型表。

安装支架
型号 (常规)：8162

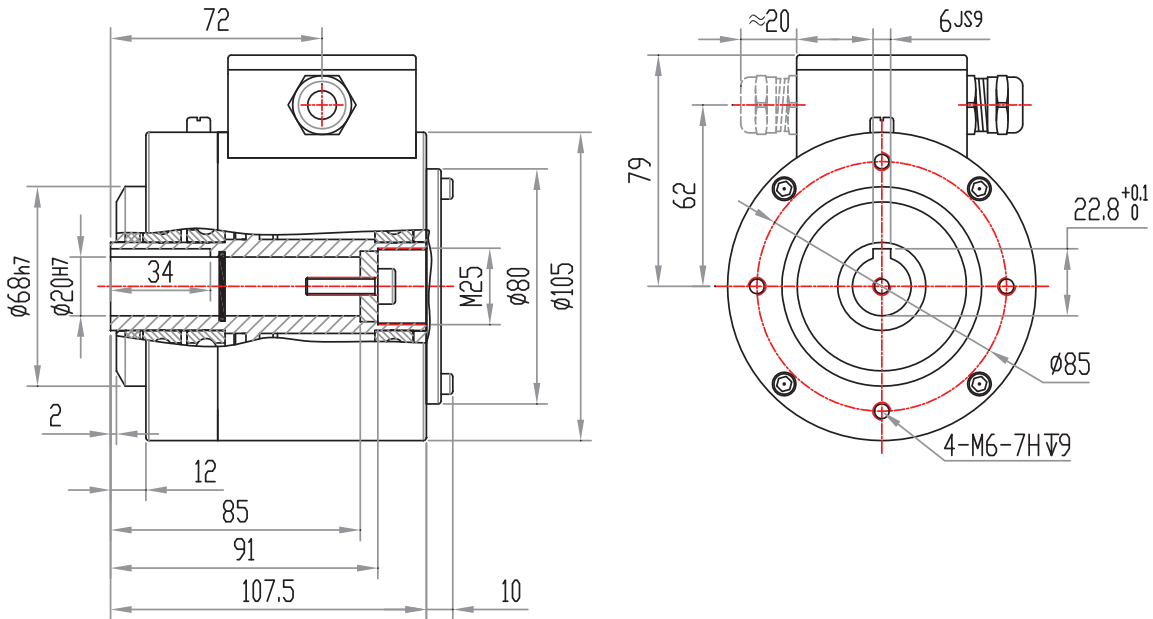


力矩臂
型号 (常规)：8561 6/L=X



机械图

EHK105HK



EHK105HK (客户端)

